



Relaunch der Bäumer&Heinen mib GmbH Homepage

Zur Verdeutlichung unserer Kompetenzgebiete und Darstellung unserer Beratungsprodukte freuen wir uns, Ihnen die aktualisierte Homepage der Bäumer&Heinen mib GmbH vorstellen zu dürfen.

Neben einer Betonung unseres wesentlichen Beratungsansatzes im Themenfeld „Operative Exzellenz“ haben wir uns zum Ziel gesetzt, die durch uns betreuten Schwerpunkte „Restrukturierung“ sowie „Anwenderlösungen in der Logistik“ darzustellen.

Wir verstehen unter „Operativer Exzellenz“, die Kräfte im Unternehmen auf den gemeinsamen Unternehmenserfolg auszurichten. Aufeinander abgestimmte Prozesse, klare Verantwortlichkeiten und effiziente Informationsstrukturen ermöglichen gemeinsam Verschwendungen zu vermeiden, Kosten und Bestände zu reduzieren und Produktivität, Qualität und Lieferfähigkeit nachhaltig zu steigern. Das bereits von vielen unserer Kunden eingesetzte „SingleOffice© Konzept“ bildet innerhalb der Operativen Exzellenz die Methodik des Lean Management in Verbindung mit dem TOYOTA Production System in idealer Weise ab: ihre Organisation soll funktionieren wie „aus einem Guss“ – ohne Redundanzen oder Warteschleifen – von der Auftragsannahme über die Fertigung bis hin zum Versand an den Kunden. Das gesamte Unternehmen agiert wie eine Einheit, wie ein Büro, wie ein „SingleOffice“.



Im Falle eines Restrukturierungsmandats kommt es im Wesentlichen auf Schnelligkeit und Präzision an. Beides gewährleisten die branchenweit erfahrenen Berater der mib GmbH aufgrund ihrer einzigartigen Kombination aus aktuellem Fachwissen und sozialer Kompetenz. Wir verfolgen das Ziel, den Unternehmenserfolg über kurzfristige Maßnahmen hinaus nachhaltig zu sichern; daraus resultiert eine detaillierte Analyse sowie eine Konzepterstellung, die sich an der konkreten Situation des Unternehmens und auch an den Anforderungen der Kreditgeber und Gesellschafter orientiert. Das Konzept für den Turn-around erarbeiten wir je nach Bedarf als „IDW S6-Gutachten“, als „Kompakt-Analyse“ mit Schwachstellenanalyse, Maßnahmenplan und vorausschauendem Finanz- und Liquiditätsplan oder als „Quick-Check“ mit Analyse und Verbesserungsvorschlägen in den ausgewählten Unternehmensbereichen. Hier arbeiten wir vertrauensvoll mit den renommiertesten Bankhäusern zusammen.

Fortsetzung nächste Seite

Themen in dieser Ausgabe:

- Relaunch
www.mi-beratung.de
- Aus der Praxis
- BDU-Studie 2013
Die Konsolidierung in der Branche geht weiter

„Es ist nicht der Unternehmer, der die Löhne zahlt - er übergibt nur das Geld. Es ist das Produkt, das die Löhne zahlt.“

Henry Ford



Kennen Sie schon
die mib Controller
Uhr als App?



iPhone—iPad



Android

Fortsetzung:

Relaunch der Bäum&Heinen mib GmbH Homepage

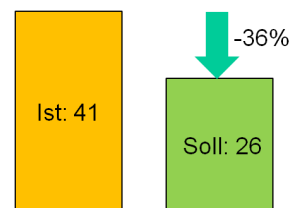
Immer wenn es um Daten-Transparenz und klare Informationen als Entscheidungsgrundlagen geht, ist unser BusinessCockpit erste Wahl. In unserem Verständnis ist Daten-Transparenz im Materialfluss, im Bestand und in der Auftragsbearbeitung ein wesentlicher Erfolgsfaktor für Produktivität, Kapazitätsauslastung, Qualität und insbesondere für die Lieferperformance. Unser „BusinessCockpit“ ist eine praxisbewährte Methodik, verteilte Datenquellen anwendergerecht miteinander zu verknüpfen und die relevanten Prozessparameter sicht- und messbar zu machen, so dass diese bedarfs-, kosten- und termingerecht gesteuert werden können. Unabhängig von der eingesetzten ERP-Software, kostenfrei und als Open Source Code für den Kunden nutzbar, bietet das BusinessCockpit in kürzester Zeit einen Überblick über ihre entscheidenden Geschäftsprozesse. Und zwar derart individuell, dass sie einen deutlichen Kostenvorteil schon nach wenigen Wochen Einsatzzeit in Form von barer Münze erzielen. Gerne beantworten unsere Berater ihre Fachfragen in einem unverbindlichen Gespräch.

Sprechen Sie uns an!

Oder besuchen Sie unsere neue Homepage

Aus der Praxis bei SCHMOLZ + BICKENBACH

Nachdem wir in der letzten Ausgabe über die erfolgreiche Einrichtung einer zentralen Arbeitsvorbereitung bei der SCHMOLZ + BICKENBACH Distributions GmbH berichtet haben, möchten wir diesmal über ein weiteres Projekt berichten. Im laufenden Jahr hat sich die SCHMOLZ + BICKENBACH Distributions GmbH ein großes Restrukturierungsprogramm zum Ziel gesetzt. Aufgrund der Erfahrungen im operativen Lagerbereich durfte die *Bäum&Heinen mib GmbH* eine Potenzialanalyse in den verbleibenden administrativen Bereichen der Lagerbetriebe vornehmen. Ziel dieser Analyse war es, ein Konzept sowie einen Maßnahmenplan zu erstellen um die unterschiedlichen Prozesse zu zentralisieren und somit Synergien zu nutzen. Historisch gewachsen wurden die notwendigen Prozesse redundant in den verschiedenen Produktbereichen abgebildet. Physikalisch stellt sich dies wie Fabriken in einer Fabrik dar. Hinzu kommt, dass Standardprozesse unterschiedlich gehandelt werden. Das mib Konzept sieht vor, produktunabhängige Prozesse zusammen zu führen und zu standardisieren. Krankheits- und Urlaubsvertretungen, welche bisher in jedem Produktionsbereich individuell vorgehalten wurden, müssen im einem zentralen Lagerbüro nur noch auf normalem Niveau geplant werden. Darüber hinaus sieht das Konzept vor, administrative Tätigkeiten informationstechnisch zu unterstützen und an den Ort der Verursachung außerhalb der Büros zu verlagern. Mit diesen Maßnahmen lässt sich der personelle Aufwand um 36 % reduzieren und erheblich beschleunigen.



Der Zeitplan für die Umsetzung wurde von mib auf 3 Monate festgelegt.

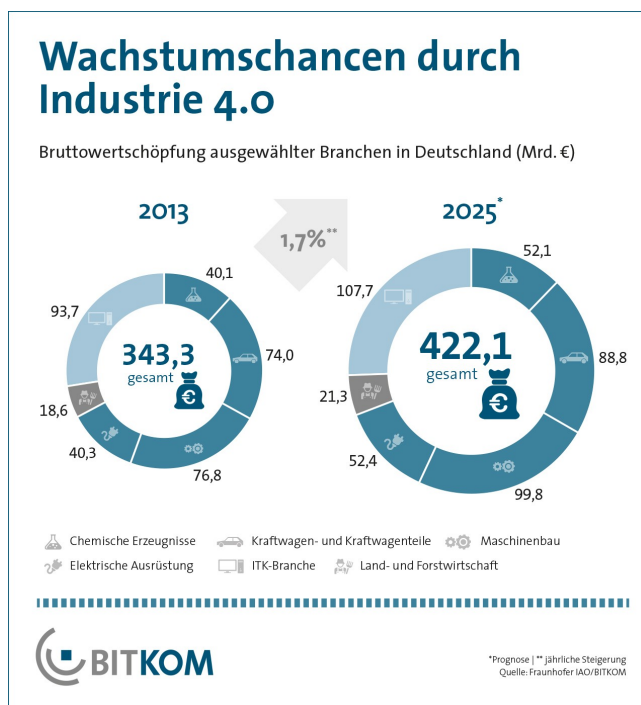
BDU-Studie: Die Konsolidierung in der Branche geht weiter

2013 ist der Umsatz in der Unternehmensberatungsbranche auf 23,7 Milliarden Euro gestiegen – Für 2014 wird ein Plus von 5,5 Prozent erwartet – Consultingmarkt weiter im Konsolidierungsprozess

Der Umsatz in der deutschen Unternehmensberaterbranche ist im Jahr 2013 erneut gestiegen. Insgesamt fragten die Auftraggeber aus Industrie, Wirtschaft und Verwaltung Beratungsleistungen im Wert von 23,7 Milliarden Euro nach. Dies entspricht einem Plus von 6,3 Prozent gegenüber dem Vorjahr (2012: 22,3 Mrd. Euro). Für das laufende Jahr 2014 wird erneut ein Umsatzplus von 5,5 Prozent erwartet. Dies sind Ergebnisse der Marktstudie „Facts & Figures zum Beratermarkt 2013/2014“, die der Bundesverband Deutscher Unternehmensberater (BDU) heute auf seiner Jahrespressekonferenz in Düsseldorf vorgestellt hat. Im zurückliegenden Jahr war der Consultingmarkt von einer bislang nicht gekannten Konsolidierungswelle gekennzeichnet. Große Wirtschaftsprüfungsgesellschaften bauen ihre Geschäftsaktivitäten im Consulting weiter aus und scheuen dabei auch nicht den Zusammenschluss mit Schwergewichten aus der Unternehmensberatungsbranche. So gehen beispielsweise PricewaterhouseCoopers (PwC) und Booz & Company jetzt gemeinsame Wege. Parallel sind viele große Consultingfirmen auf Einkaufstour bei spezialisierten Unternehmensberatungen. BDU-Präsident Antonio Schnierer: „Jeder spricht im Moment mit jedem. Die Konsolidierung in der Branche geht weiter.“ Für 2014 rechnen die Marktteilnehmer mit einer guten Nachfrage ihrer Klienten nach Beratungsleistungen. Knapp zwei Drittel der Studienteilnehmer gaben eine positive Wachstumsprognose ab.

Wichtiger Impulsgeber für das Consultinggeschäft wird aus Sicht der Studienteilnehmer das Verarbeitende Gewerbe sein. Für den Projektumsatz aus der Maschinenbaubranche – die selbst sehr zuversichtlich in das Jahr 2014 gestartet ist – wird beispielsweise ein Plus von 7,6 Prozent prognostiziert.

Mobile Anwendungen und Digitalisierung prägen zunehmend die Projekteinhalte



Auch 2013 waren viele Beratungsprojekte davon geprägt, eine gute Balance zwischen Kostenoptimierung, verbesserten Prozessen und auf die Zukunft gerichteten Aktivitäten zu finden. Stark in den Vordergrund sind in den Beratungsprojekten die Themen „Reduzierung von Komplexität“, „Mobile Geschäftsanwendungen“ sowie „Digitalisierung und Vernetzung bei Industrie 4.0“ gerückt. Ziel ist es hierbei meist, das Internet in die bestehenden Geschäftsmodelle und -prozesse zu integrieren. Aber auch völlig neue Betätigungsfelder wollen die Klienten hier mit Unterstützung von Unternehmensberatern durch gezielten Knowhow-Transfer aufbauen.

Quelle: Bundesverband Deutscher Unternehmensberater BDU e.V., 2014

Bäumer&Heinen mib GmbH

Julius-Raschdorff-Str. 79
40595 Düsseldorf

Fon: +49 (0)211-1592 2088

Fax: +49 (0)211-7 000 366

Mail: info@mi-beratung.de



www.mi-beratung.de



www.mi-beratung.de



Impressum Kontakt

Home

Unternehmen

Strategische

Positionierung

Operative Exzellenz

Restrukturierung

Sanierung

Nachfolge

Die Umsetzer für den Mittelstand

Willkommen bei der mib Mittelstands- und Industrieberatung GmbH

Wir haben uns auf die Optimierung von Geschäftsprozessen spezialisiert. Seit mehr als zehn Jahren verhelfen wir Unternehmen der Industrie und des Mittelstandes zu neuem oder zusätzlichem Erfolg. Wir verstehen uns nicht als klassische Unternehmensberatung: Unsere Arbeit fängt da an, wo andere Berater aufhören.

Wir gehen in die Praxis, denn wir kommen aus der Praxis

mib GmbH

Julius-Raschdorff-Str.79
40595 Düsseldorf
Tel.: 0211-1592 2088

info@mi-beratung.de



Impressum Kontakt

Home

Unternehmen

Strategische

Positionierung

Operative Exzellenz

Restrukturierung

Sanierung

Nachfolge

Strategische Positionierung

Wir verstehen unter „Strategischer Positionierung“ Transparenz zu schaffen, welche Herausforderungen der Markt an das Unternehmen stellt und wie das Unternehmen daraufhin mit seinen Produkten, Prozessen und Strukturen erfolgreich auszurichten ist. Die Methodik der Wertanalyse, der „Blick in den Markt“, übersetzt Kundenwünsche in relevante Produkt- und Prozesseigenschaften, die dem Wettbewerb überlegen sind und den nachhaltigen Erfolg absichern.



Impressum Kontakt

Home

Unternehmen

Strategische

Positionierung

Operative

Exzellenz

Restrukturierung

Sanierung

Nachfolge

Operative Exzellenz

Wir verstehen unter „Operativer Exzellenz“ die individuelle Ausrichtung des Unternehmens auf nachhaltigen Erfolg. Die komplette Bandbreite des **Lean Managements** gehört für uns ebenso zum Handwerkszeug wie die Generierung und Implementierung aufeinander abgestimmter Prozesse, Verantwortlichkeiten und Kennzahlen: das gesamte Unternehmen agiert wie eine Einheit, wie ein Büro, wie ein „**SingleOffice**®“. **Six Sigma Techniken** vervollständigen die Ausbildung Ihrer Mitarbeiter, wo es sinnvoll und notwendig ist.



Impressum Kontakt

Home

Unternehmen

Strategische

Positionierung

Operative Exzellenz

Restrukturierung

Sanierung

Nachfolge

Restrukturierung & Sanierung

Stabilisieren und Ausrichten

Die Ursachen für eine Unternehmensschiefelage können vielfältig sein, jedoch die Notwendigkeit zügig zu agieren, um Ertragskraft und Liquidität zeitnah wieder herzustellen, haben dabei höchste Priorität. So erfordern besondere Situationen besondere Maßnahmen. Unsere Berater sind ehemalige Führungskräfte mit fundiertem Erfahrungshintergrund aus unterschiedlich gelagerten Restrukturierungsprojekten.



Impressum Kontakt

Home

Unternehmen

Strategische

Positionierung

Operative Exzellenz

Restrukturierung

Sanierung

Nachfolge

Nachfolgeregelung

Am Anfang einer beabsichtigten Unternehmenstransaktion stellt sich für uns die Frage nach der Motivation und dem Ziel. Insbesondere vor dem Hintergrund einer anstehenden Altersnachfolge vermischen sich die betriebswirtschaftlichen und steuerlichen Überlegungen mit emotionalen Aspekten. Die richtige Vorbereitung und Beachtung der „weichen“ und „harten“ Faktoren haben sich in unserer langjährigen Beratungspraxis als die kritischen Erfolgsfaktoren bestätigt. So verfolgen wir einen wertorientierten Ansatz, der ausgehend von der Marktpositionierung, den Finanzdaten und der Wertschöpfungsstruktur des Unternehmens auch dessen Veränderungspotential berücksichtigt.

